



Dipartimento di Scienze Agrarie, Forestali e Alimentari
Largo P. Braccini, 2 - 10095 Grugliasco (TO)

Schede varietali



UNIVERSITÀ
DEGLI STUDI
DI TORINO



Centro Regionale di
CASTANICOLTURA
del PIEMONTE

ersa



REGIONE AUTONOMA
FRIULI VENEZIA GIULIA

Agenzia regionale per lo sviluppo rurale

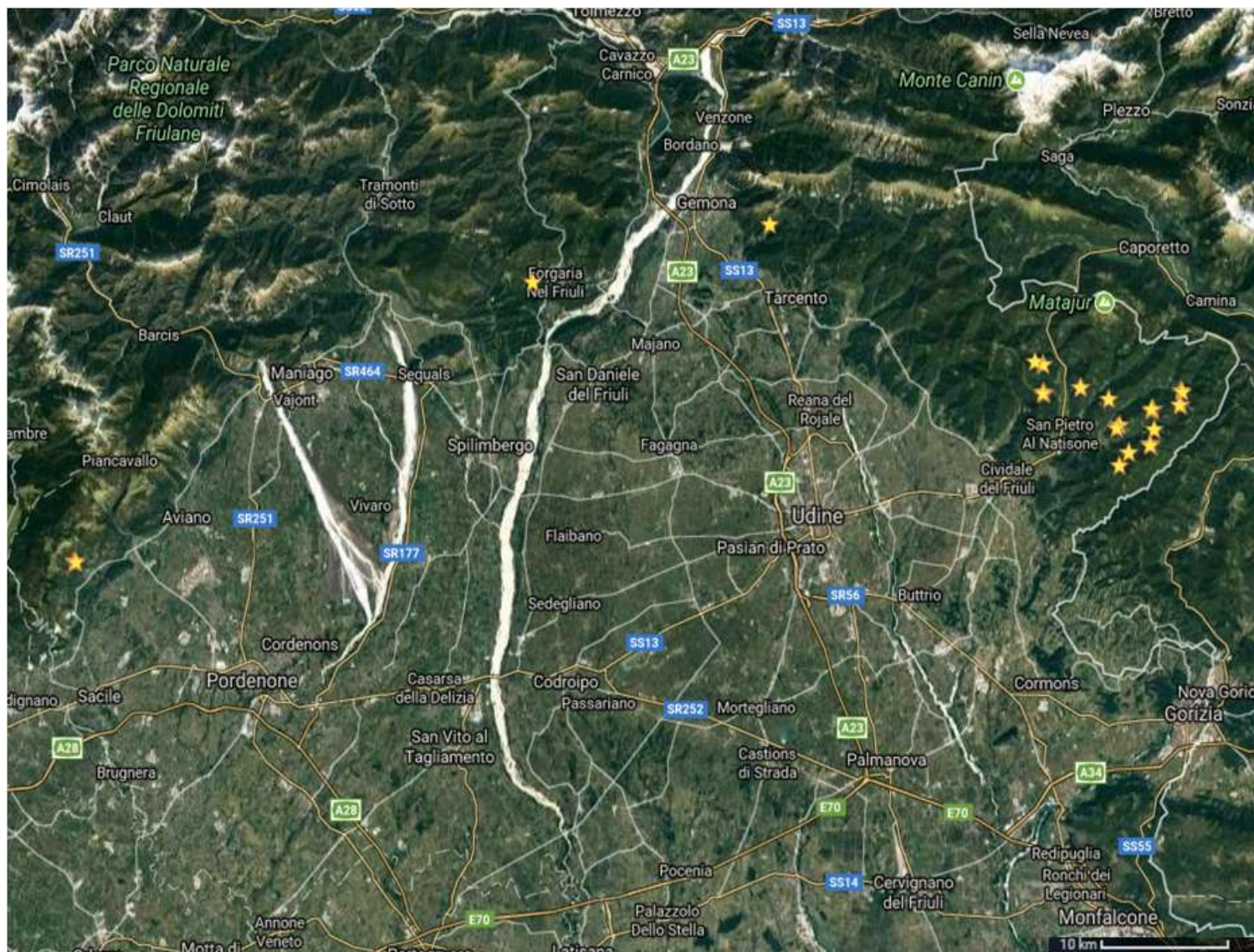
Elenco delle degli esemplari campionati (suddivisi per genotipo da analisi genetica)

Pianta	Genotipo	Varietà	Sinonimi	Località	Comune
1	CF1	Marrone di Mezzomonte		Mezzomonte	Polcenigo
3	CF2	Marrone del Landre		Mezzomonte	Polcenigo
4	CF2	Marrone del Landre		Mezzomonte	Polcenigo
6	CF2	Muron	Maron, Moron, Marrone	Stregna	Stregna
31	CF2	Muron	Maron, Moron, Marrone	Iainich	San Leonardo
32	CF2	Muron	Maron, Moron, Marrone	Altana	San Leonardo
41	CF2	Marrone di vito d'asio		Castelnovo del Friuli	Castelnovo del Friuli
7	CF3	Čufa	Muronica, Rezijan	Tribil Inferiore	Stregna
19	CF3	Čufa	Muronica, Rezijan	Spignon	Pulfero
30	CF3	Čufa	Muronica, Rezijan	Dughe	Stregna
33	CF3	Čufa	Muronica, Rezijan	Raune	Stregna
46	CF3	Moron		Capovilla	Montenars
8	CF4	Objak	Obiaccio	Tribil Inferiore	Stregna
10	CF4	Objak	Obiaccio	Raune	Stregna
15	CF4	Objak	Obiaccio	San Leonardo	San Leonardo
21	CF4	Kurin		Coceanzi	Pulfero
22	CF4	Purčinjac	Purčinka, Canalutta, Golac, Goleš	Mezzana	San Pietro al Natisone
24	CF4	Muron	Maron, Moron, Marrone	Mezzana	San Pietro al Natisone
29	CF4	Objak	Obiaccio	Dughe	Stregna
58	CF4	Objak		Clastra	San Leonardo
9	CF5	Purčinjac	Purčinka, Canalutta, Golac, Goleš	Tribil Inferiore	Stregna

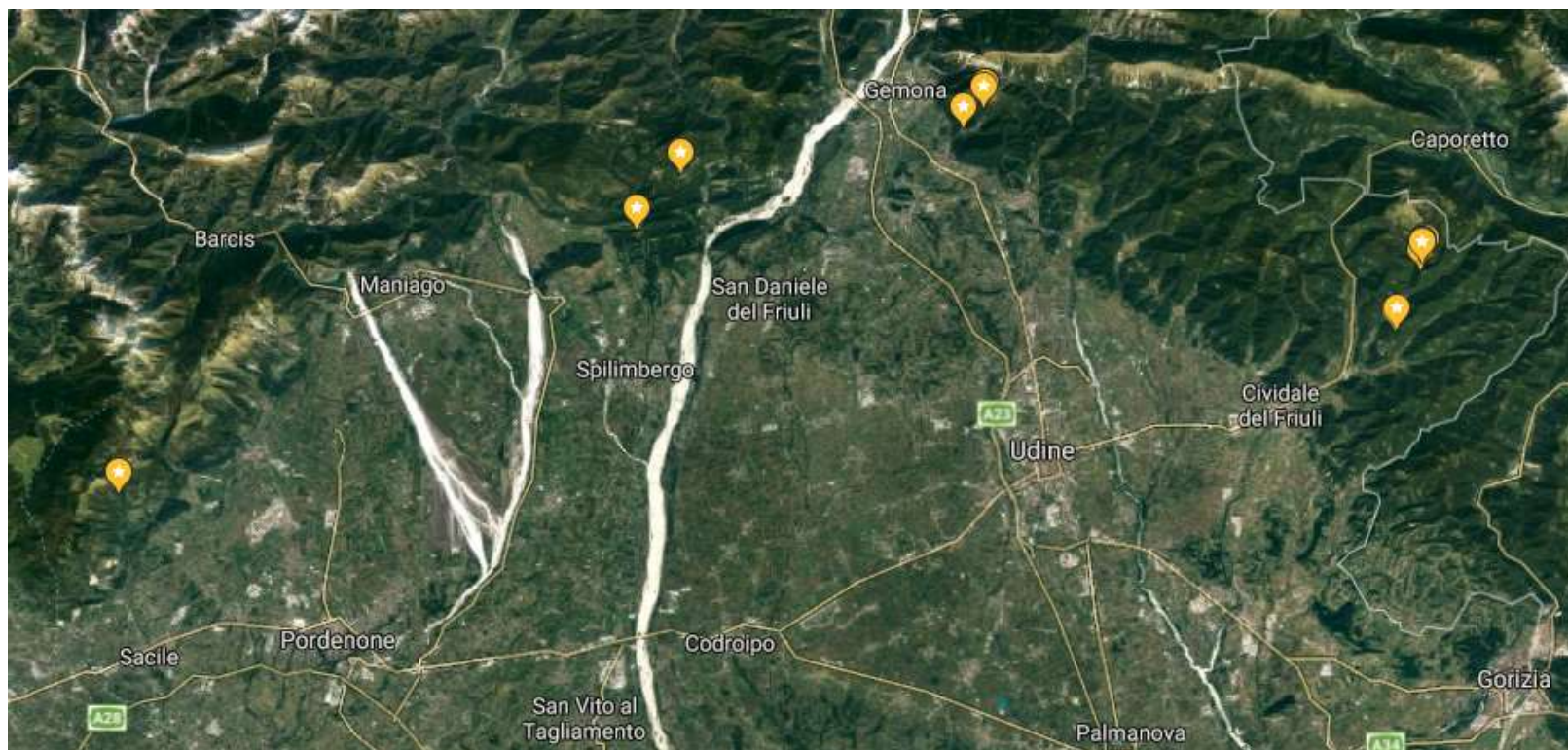
16	CF5	Purčinjac	Purčinka, Canalutta, Golac, Goleš	San Leonardo	San Leonardo
17	CF5	Purčinjac	Purčinka, Canalutta, Golac, Goleš	Spignon	Pulfero
27	CF5	Purčinjac	Purčinka, Canalutta, Golac, Goleš	Costne	Grimacco
13	CF6	Ranac Svančeron		San Leonardo	San Leonardo
23	CF6	Ranac	Grivar	Mezzana	San Pietro al Natisone
28	CF7	Ranac	Grivar	Costne	Grimacco
34	CF7	Ranac	Grivar	Raune	Stregna
53	CF7	Maruja		Tercimonte	Savogna
2	CF8	Castagna di Mezzomonte	corrisponde a genotipo comune di Marrone	Mezzomonte	Polcenigo
5	CF8	Marrone di Vito d'Asio	corrisponde a genotipo comune di Marrone	Vito d'Asio	Vito d'Asio
39	CF8	Castagna di mezzomonte??		Polcenigo	Polcenigo
40	CF8	Castagna di mezzomonte??		Polcenigo	Polcenigo
44	CF8	-		Vito D'Asio	Vito D'Asio
12	CF12	Čufa	Muronica, Rezijan	Raune	Stregna
14	CF14	Marujac		San Leonardo	San Leonardo
49	CF14	Kobilca		Tercimonte	Savogna
18	CF18	Bogatac		Spignon	Pulfero
20	CF20	Kurin		Coceanzi	Pulfero
35	CF35	Ranac	Grivar	Raune	Stregna
36	CF36	Kobilčar	Zelenac	Raune	Stregna
37	CF37	Marujac		Brizza superiore	Savogna
38	CF38	Rossitta di Montenars		Montenars	Montenars
42	CF 42	-		Vito D'Asio	Vito D'Asio
43	CF 42	-		Vito D'Asio	Vito D'Asio
45	CF 45	Rossitta		Capovilla	Montenars
47	CF 47	Rossitta		Capovilla	Montenars

48	CF 48	Murona	Zampariul	Montenars
50	CF 50	Posniak	Tercimonte	Savogna
51	CF 50	Posniak	Tercimonte	Savogna
52	CF 52	Hriuniak	Tercimonte	Savogna
54	CF 52	Hriuniak	Tercimonte	Savogna
55	CF 55	Çivaz	Tercimonte	Savogna
56	CF 56	Çivaz	Tercimonte	Savogna
57	CF 57	Ranac	Clastra	San Leonardo

Territorio oggetto del campionamento 2017: 35 campioni



Territorio oggetto del campionamento 2018: 20 campioni



CASTAGNO		
FAMIGLIA: <i>Fagaceae</i>	GENERE: <i>Castanea</i>	SPECIE: <i>Castanea sativa</i> Mill.
Nome comune: CANALUTTA		
Sinonimi accettati: Purčinjac		
Denominazioni dialettali locali: Purčinka, Golac, Goleš		



DESCRIZIONE MORFOLOGICA

RICCIO (aculei) - osservazioni su 10 ricci		
Densità: numero di aculei per unità di superficie, senza considerare le ramificazioni		Radi
		Mediamente fitti
	✓	Fitti
Ramificazioni	✓	Presenti
		Assenti
Lunghezza		Corti (≤ 7 mm)
	✓	Medi (7-15 mm)
		Lunghi (15-25 mm)
		Molto lunghi (> 25 mm)

FRUTTO (esterno) - osservazioni a maturazione. Media di 10 frutti ben conformati		
Peso: (frutti/Kg)	115	n° frutti per kg
Dimensioni: (codice UPOV 36)	1-2	Molto piccole
	3	Piccole (101-120 kg)
	5-6	Medie (81-100/kg)
	7-8	Grandi (61-80/kg)
	9	Molto grandi (< 60 /kg)
Forma: (codice UPOV 31)	1	Ovoide
	2	Ovoide larga
	3	Globosa
	4	Ellissoide trasversa
	5	Ellissoide trasversa larga
Pubescenza frutto		Assente
		Presente intorno alla torcia
	✓	Presente intorno alla torcia verso il basso
		Presente estesa

Colore: (codice UPOV 35)	1	Marrone chiaro
	2	Marrone
	3	Marrone scuro
	4	Marrone rossastro
	5	Marrone nerastro
Striature di colore:		Assenti
	✓	Presenti lisce
		Presenti in rilievo
Dimensione dell'ilo: (codice UPOV 32)	1-3	Piccolo (< lunghezza castagna)
	5	Medio (oltre ½ ma inferiore alla lunghezza della castagna)
	7-9	Grande (uguale o maggiore della lunghezza della castagna)
Torcia (presenza %):	40%	Presenza della torcia su un campione di 10 castagne

SEME - osservazioni a maturazione. Media di 10 semi ben conformati		
Embrione nel frutto: (codice UPOV 27)	1	Monoembrionico
	2	Poliembrionico
Penetrazione dell'episperma nell'embrione: (codice UPOV 29)	1	Assente
	9	Presente
Livello di intrusione dell'episperma nell'embrione: (codice UPOV 30)	1-3	Debole
	6	Medio
	7-9	Forte
Distacco dell'episperma dall'embrione: stimare % del distacco	100%	Nullo (completamente aderente)
	75%	Parziale (parzialmente aderente)
	0%	Totale (non aderente)
Aderenza all'embrione (frutto fresco): (codice UPOV 37)	1	Assente
	6	Presente
Colore della polpa: (codice UPOV 38)	1	Bianco
	2	Crema

CASTAGNO		
FAMIGLIA: <i>Fagaceae</i>	GENERE: <i>Castanea</i>	SPECIE: <i>Castanea sativa</i> Mill.
Nome comune: CIUFFA		
Sinonimi accettati: Čufa		
Denominazioni dialettali locali: Muronica, Rezijan		



Castanea sativa Mill.
 cv Čufa
 Genotipo 3 - Pianta 19



DESCRIZIONE MORFOLOGICA

RICCIO (aculei) - osservazioni su 10 ricci		
Densità: numero di aculei per unità di superficie, senza considerare le ramificazioni		Radi
		Mediamente fitti
	✓	Fitti
Ramificazioni	✓	Presenti
		Assenti
Lunghezza		Corti (≤ 7 mm)
	✓	Medi (7-15 mm)
		Lunghi (15-25 mm)
		Molto lunghi (> 25 mm)

FRUTTO (esterno) - osservazioni a maturazione. Media di 10 frutti ben conformati		
Peso: (frutti/Kg)	120	n° frutti per kg
Dimensioni: (codice UPOV 36)	1-2	Molto piccole
	3	Piccole (101-120 kg)
	5-6	Medie (81-100/kg)
	7-8	Grandi (61-80/kg)
	9	Molto grandi (< 60 /kg)
Forma: (codice UPOV 31)	1	Ovoide
	2	Ovoide larga
	3	Globosa
	4	Ellissoide trasversa
	5	Ellissoide trasversa larga
Pubescenza frutto		Assente
		Presente intorno alla torcia
		Presente intorno alla torcia verso il basso
	✓	Presente estesa

Colore: (codice UPOV 35)	1	Marrone chiaro
	2	Marrone
	3	Marrone scuro
	4	Marrone rossastro
	5	Marrone nerastro
Striature di colore:		Assenti
		Presenti lisce
	✓	Presenti in rilievo
Dimensione dell'ilo: (codice UPOV 32)	1-3	Piccolo (< lunghezza castagna)
	4	Medio (oltre ½ ma inferiore alla lunghezza della castagna)
	7-9	Grande (uguale o maggiore della lunghezza della castagna)
Torcia (presenza %):	100%	Presenza della torcia su un campione di 10 castagne

SEME - osservazioni a maturazione. Media di 10 semi ben conformati		
Embrione nel frutto: (codice UPOV 27)	1	Monoembrionico
	2	Poliembrionico
Penetrazione dell'episperma nell'embrione: (codice UPOV 29)	1	Assente
	9	Presente
Livello di intrusione dell'episperma nell'embrione: (codice UPOV 30)	3	Debole
	4-6	Medio
	7-9	Forte
Distacco dell'episperma dall'embrione: stimare % del distacco	100%	Nullo (completamente aderente)
	50%	Parziale (parzialmente aderente)
	0%	Totale (non aderente)
Aderenza all'embrione (frutto fresco): (codice UPOV 37)	1	Assente
	4	Presente
Colore della polpa: (codice UPOV 38)	1	Bianco
	2	Crema

CASTAGNO		
FAMIGLIA: <i>Fagaceae</i>	GENERE: <i>Castanea</i>	SPECIE: <i>Castanea sativa</i> Mill.
Nome comune: HRIUNIAK		
Sinonimi accettati:		
Denominazioni dialettali locali:		



Castanea sativa Mill.
cv Hriuniak
Genotipo 52 - Pianta 52



DESCRIZIONE MORFOLOGICA

RICCIO (aculei) - osservazioni su 10 ricci		
Densità: numero di aculei per unità di superficie, senza considerare le ramificazioni		Radi
		Mediamente fitti
	✓	Fitti
Ramificazioni	✓	Presenti
		Assenti
Lunghezza		Corti (≤ 7 mm)
		Medi (7-15 mm)
	✓	Lunghi (15-25 mm)
		Molto lunghi (> 25 mm)

FRUTTO (esterno) - osservazioni a maturazione. Media di 10 frutti ben conformati		
Peso: (frutti/Kg)	110	n° frutti per kg
Dimensioni: (codice UPOV 36)	1-2	Molto piccole
	4	Piccole (101-120 kg)
	5-6	Medie (81-100/kg)
	7-8	Grandi (61-80/kg)
	9	Molto grandi (< 60 /kg)
Forma: (codice UPOV 31)	1	Ovoide
	2	Ovoide larga
	3	Globosa
	4	Ellissoide trasversa
	5	Ellissoide trasversa larga
Pubescenza frutto		Assente
	✓	Presente intorno alla torcia
		Presente intorno alla torcia verso il basso
		Presente estesa

Colore: (codice UPOV 35)	1	Marrone chiaro
	2	Marrone
	3	Marrone scuro
	4	Marrone rossastro
	5	Marrone nerastro
Striature di colore:		Assenti
	✓	Presenti lisce
		Presenti in rilievo
Dimensione dell'ilo: (codice UPOV 32)	1-3	Piccolo (< lunghezza castagna)
	5	Medio (oltre ½ ma inferiore alla lunghezza della castagna)
	7-9	Grande (uguale o maggiore della lunghezza della castagna)
Torcia (presenza %):	50%	Presenza della torcia su un campione di 10 castagne

SEME - osservazioni a maturazione. Media di 10 semi ben conformati		
Embrione nel frutto: (codice UPOV 27)	1	Monoembrionico
	2	Poliembrionico
Penetrazione dell'episperma nell'embrione: (codice UPOV 29)	1	Assente
	9	Presente
Livello di intrusione dell'episperma nell'embrione: (codice UPOV 30)	1-3	Debole
	6	Medio
	7-9	Forte
Distacco dell'episperma dall'embrione: stimare % del distacco	100%	Nullo (completamente aderente)
	50%	Parziale (parzialmente aderente)
	0%	Totale (non aderente)
Aderenza all'embrione (frutto fresco): (codice UPOV 37)	1	Assente
	7	Presente
Colore della polpa: (codice UPOV 38)	1	Bianco
	2	Crema

CASTAGNO

FAMIGLIA: *Fagaceae*

GENERE: *Castanea*

SPECIE: *Castanea sativa* Mill.

Nome comune: MARUJAC

Sinonimi accettati: Kobilca

Denominazioni dialettali locali:



Castanea sativa Mill.
cv Marujac
Genotipo 14 - Pianta 14



DESCRIZIONE MORFOLOGICA

RICCIO (aculei) - osservazioni su 10 ricci		
Densità: numero di aculei per unità di superficie, senza considerare le ramificazioni		Radi
	✓	Mediamente fitti
		Fitti
Ramificazioni	✓	Presenti
		Assenti
Lunghezza		Corti (≤ 7 mm)
	✓	Medi (7-15 mm)
		Lunghi (15-25 mm)
		Molto lunghi (> 25 mm)

FRUTTO (esterno) - osservazioni a maturazione. Media di 10 frutti ben conformati		
Peso: (frutti/Kg)	120	n° frutti per kg
Dimensioni: (codice UPOV 36)	1-2	Molto piccole
	3	Piccole (101-120 kg)
	5-6	Medie (81-100/kg)
	7-8	Grandi (61-80/kg)
	9	Molto grandi (< 60 /kg)
Forma: (codice UPOV 31)	1	Ovoide
	2	Ovoide larga
	3	Globosa
	4	Ellissoide trasversa
	5	Ellissoide trasversa larga
Pubescenza frutto		Assente
	✓	Presente intorno alla torcia
		Presente intorno alla torcia verso il basso
		Presente estesa

Colore: (codice UPOV 35)	1	Marrone chiaro
	2	Marrone
	3	Marrone scuro
	4	Marrone rossastro
	5	Marrone nerastro
Striature di colore:		Assenti
	✓	Presenti lisce
		Presenti in rilievo
Dimensione dell'ilo: (codice UPOV 32)	1-3	Piccolo (< lunghezza castagna)
	5	Medio (oltre ½ ma inferiore alla lunghezza della castagna)
	7-9	Grande (uguale o maggiore della lunghezza della castagna)
Torcia (presenza %):	100%	Presenza della torcia su un campione di 10 castagne

SEME - osservazioni a maturazione. Media di 10 semi ben conformati		
Embrione nel frutto: (codice UPOV 27)	1	Monoembrionico
	2	Poliembrionico
Penetrazione dell'episperma nell'embrione: (codice UPOV 29)	1	Assente
	9	Presente
Livello di intrusione dell'episperma nell'embrione: (codice UPOV 30)	1-3	Debole
	6	Medio
	7-9	Forte
Distacco dell'episperma dall'embrione: stimare % del distacco	100%	Nullo (completamente aderente)
	50%	Parziale (parzialmente aderente)
	0%	Totale (non aderente)
Aderenza all'embrione (frutto fresco): (codice UPOV 37)	1	Assente
	6	Presente
Colore della polpa: (codice UPOV 38)	1	Bianco
	2	Crema

CASTAGNO		
FAMIGLIA: <i>Fagaceae</i>	GENERE: <i>Castanea</i>	SPECIE: <i>Castanea sativa</i> Mill.
Nome comune: MURON		
Sinonimi accettati: Marrone del Landre, Marrone di Vito d'Asio		
Denominazioni dialettali locali: Maron, Marrone, Moron		



Castanea sativa Mill.
cv Muron
Genotipo 2 - Pianta 6



DESCRIZIONE MORFOLOGICA

RICCIO (aculei) - osservazioni su 10 ricci		
Densità: numero di aculei per unità di superficie, senza considerare le ramificazioni		Radi
		Mediamente fitti
	✓	Fitti
Ramificazioni	✓	Presenti
		Assenti
Lunghezza		Corti (≤ 7 mm)
		Medi (7-15 mm)
	✓	Lunghi (15-25 mm)
		Molto lunghi (> 25 mm)

FRUTTO (esterno) - osservazioni a maturazione. Media di 10 frutti ben conformati		
Peso: (frutti/Kg)	96	n° frutti per kg
Dimensioni: (codice UPOV 36)	1-2	Molto piccole
	3-4	Piccole (101-120 kg)
	6	Medie (81-100/kg)
	7-8	Grandi (61-80/kg)
	9	Molto grandi (< 60 /kg)
Forma: (codice UPOV 31)	1	Ovoide
	2	Ovoide larga
	3	Globosa
	4	Ellissoide trasversa
	5	Ellissoide trasversa larga
Pubescenza frutto		Assente
		Presente intorno alla torcia
		Presente intorno alla torcia verso il basso
	✓	Presente estesa

Colore: (codice UPOV 35)	1	Marrone chiaro
	2	Marrone
	3	Marrone scuro
	4	Marrone rossastro
	5	Marrone nerastro
Striature di colore:		Assenti
		Presenti lisce
	✓	Presenti in rilievo
Dimensione dell'ilo: (codice UPOV 32)	1-3	Piccolo (< lunghezza castagna)
	5	Medio (oltre ½ ma inferiore alla lunghezza della castagna)
	7-9	Grande (uguale o maggiore della lunghezza della castagna)
Torcia (presenza %):	80%	Presenza della torcia su un campione di 10 castagne

SEME - osservazioni a maturazione. Media di 10 semi ben conformati		
Embrione nel frutto: (codice UPOV 27)	1	Monoembrionico
	2	Poliembrionico
Penetrazione dell'episperma nell'embrione: (codice UPOV 29)	1	Assente
	9	Presente
Livello di intrusione dell'episperma nell'embrione: (codice UPOV 30)	1-3	Debole
	6	Medio
	7-9	Forte
Distacco dell'episperma dall'embrione: stimare % del distacco	100%	Nullo (completamente aderente)
	50%	Parziale (parzialmente aderente)
	0%	Totale (non aderente)
Aderenza all'embrione (frutto fresco): (codice UPOV 37)	1	Assente
	5	Presente
Colore della polpa: (codice UPOV 38)	1	Bianco
	2	Crema

CASTAGNO

FAMIGLIA: *Fagaceae*

GENERE: *Castanea*

SPECIE: *Castanea sativa* Mill.

Nome comune: OBIACCO

Sinonimi accettati: Objak

Denominazioni dialettali locali: Objac



Castanea sativa Mill.
cv Objac
Genotipo 4 - Pianta 10



DESCRIZIONE MORFOLOGICA

RICCIO (aculei) - osservazioni su 10 ricci		
Densità: numero di aculei per unità di superficie, senza considerare le ramificazioni		Radi
	✓	Mediamente fitti
		Fitti
Ramificazioni	✓	Presenti
		Assenti
Lunghezza		Corti (≤ 7 mm)
	✓	Medi (7-15 mm)
		Lunghi (15-25 mm)
		Molto lunghi (> 25 mm)

FRUTTO (esterno) - osservazioni a maturazione. Media di 10 frutti ben conformati		
Peso: (frutti/Kg)	89	n° frutti per kg
Dimensioni: (codice UPOV 36)	1-2	Molto piccole
	3-4	Piccole (101-120 kg)
	6	Medie (81-100/kg)
	7-8	Grandi (61-80/kg)
	9	Molto grandi (< 60 /kg)
Forma: (codice UPOV 31)	1	Ovoide
	2	Ovoide larga
	3	Globosa
	4	Ellissoide trasversa
	5	Ellissoide trasversa larga
Pubescenza frutto		Assente
	✓	Presente intorno alla torcia
		Presente intorno alla torcia verso il basso
		Presente estesa

Colore: (codice UPOV 35)	1	Marrone chiaro
	2	Marrone
	3	Marrone scuro
	4	Marrone rossastro
	5	Marrone nerastro
Striature di colore:		Assenti
		Presenti lisce
	✓	Presenti in rilievo
Dimensione dell'ilo: (codice UPOV 32)	1-3	Piccolo (< lunghezza castagna)
	5	Medio (oltre ½ ma inferiore alla lunghezza della castagna)
	7-9	Grande (uguale o maggiore della lunghezza della castagna)
Torcia (presenza %):	70%	Presenza della torcia su un campione di 10 castagne

SEME - osservazioni a maturazione. Media di 10 semi ben conformati		
Embrione nel frutto: (codice UPOV 27)	1	Monoembrionico
	2	Poliembrionico
Penetrazione dell'episperma nell'embrione: (codice UPOV 29)	1	Assente
	9	Presente
Livello di intrusione dell'episperma nell'embrione: (codice UPOV 30)	1-3	Debole
	5	Medio
	7-9	Forte
Distacco dell'episperma dall'embrione: stimare % del distacco	100%	Nulla (completamente aderente)
	50%	Parziale (parzialmente aderente)
	0%	Totale (non aderente)
Aderenza all'embrione (frutto fresco): (codice UPOV 37)	1	Assente
	5	Presente
Colore della polpa: (codice UPOV 38)	1	Bianco
	2	Crema

CASTAGNO

FAMIGLIA: *Fagaceae*

GENERE: *Castanea*

SPECIE: *Castanea sativa* Mill.

Nome comune: POSNIAK

Sinonimi accettati:

Denominazioni dialettali locali:



Castanea sativa Mill.
cv Posniak
Genotipo 50 - Pianta 50



DESCRIZIONE MORFOLOGICA

RICCIO (aculei) - osservazioni su 10 ricci		
Densità: numero di aculei per unità di superficie, senza considerare le ramificazioni		Radi
	✓	Mediamente fitti
		Fitti
Ramificazioni	✓	Presenti
		Assenti
Lunghezza		Corti (≤ 7 mm)
	✓	Medi (7-15 mm)
		Lunghi (15-25 mm)
		Molto lunghi (> 25 mm)

FRUTTO (esterno) - osservazioni a maturazione. Media di 10 frutti ben conformati		
Peso: (frutti/Kg)	141	n° frutti per kg
Dimensioni: (codice UPOV 36)	1	Molto piccole
	3-4	Piccole (101-120 kg)
	5-6	Medie (81-100/kg)
	7-8	Grandi (61-80/kg)
	9	Molto grandi (< 60 /kg)
Forma: (codice UPOV 31)	1	Ovoide
	2	Ovoide larga
	3	Globosa
	4	Ellissoide trasversa
	5	Ellissoide trasversa larga
Pubescenza frutto		Assente
	✓	Presente intorno alla torcia
		Presente intorno alla torcia verso il basso
		Presente estesa

Colore: (codice UPOV 35)	1	Marrone chiaro
	2	Marrone
	3	Marrone scuro
	4	Marrone rossastro
	5	Marrone nerastro
Striature di colore:		Assenti
	✓	Presenti lisce
		Presenti in rilievo
Dimensione dell'ilo: (codice UPOV 32)	1-3	Piccolo (< lunghezza castagna)
	5	Medio (oltre ½ ma inferiore alla lunghezza della castagna)
	7-9	Grande (uguale o maggiore della lunghezza della castagna)
Torcia (presenza %):	90%	Presenza della torcia su un campione di 10 castagne

SEME - osservazioni a maturazione. Media di 10 semi ben conformati		
Embrione nel frutto: (codice UPOV 27)	1	Monoembrionico
	2	Poliembrionico
Penetrazione dell'episperma nell'embrione: (codice UPOV 29)	1	Assente
	9	Presente
Livello di intrusione dell'episperma nell'embrione: (codice UPOV 30)	1-3	Debole
	6	Medio
	7-9	Forte
Distacco dell'episperma dall'embrione: stimare % del distacco	100%	Nullo (completamente aderente)
	75%	Parziale (parzialmente aderente)
	0%	Totale (non aderente)
Aderenza all'embrione (frutto fresco): (codice UPOV 37)	1	Assente
	7	Presente
Colore della polpa: (codice UPOV 38)	1	Bianco
	2	Crema

CASTAGNO		
FAMIGLIA: <i>Fagaceae</i>	GENERE: <i>Castanea</i>	SPECIE: <i>Castanea sativa</i> Mill.
Nome comune: RANAC MARUJA		
Sinonimi accettati: Maruja		
Denominazioni dialettali locali: Ranaz, Grivar		



Castanea sativa Mill.
cv Ranac
Genotipo 7 - Pianta 28



DESCRIZIONE MORFOLOGICA

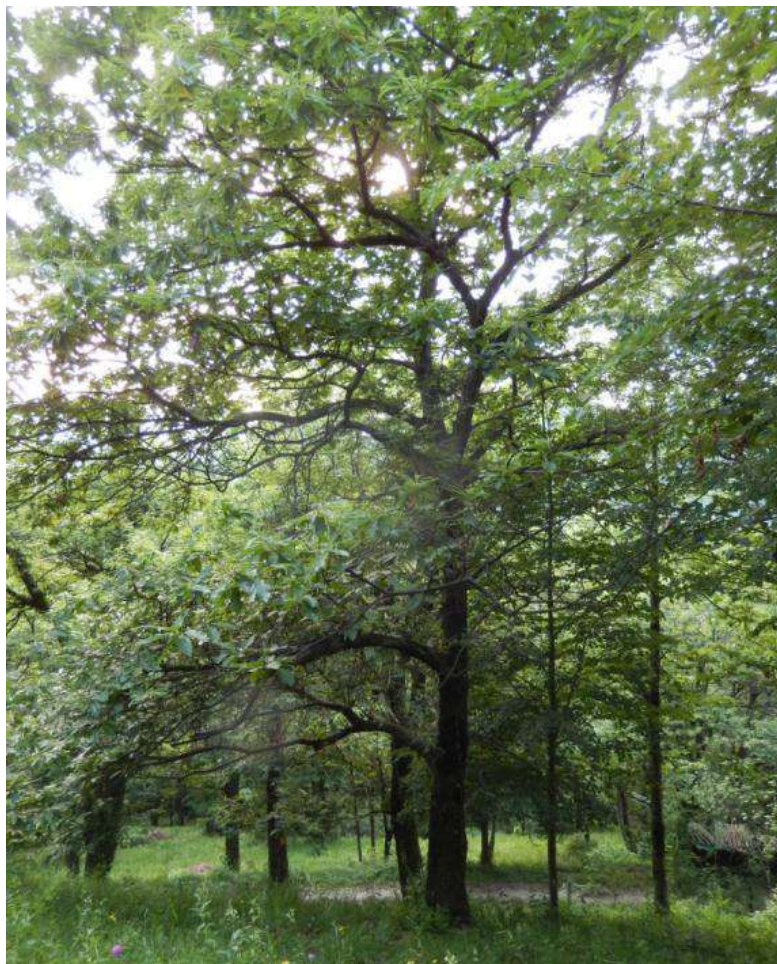
RICCIO (aculei) - osservazioni su 10 ricci		
Densità: numero di aculei per unità di superficie, senza considerare le ramificazioni		Radi
		Mediamente fitti
	✓	Fitti
Ramificazioni	✓	Presenti
		Assenti
Lunghezza		Corti (≤ 7 mm)
		Medi (7-15 mm)
	✓	Lunghi (15-25 mm)
		Molto lunghi (> 25 mm)

FRUTTO (esterno) - osservazioni a maturazione. Media di 10 frutti ben conformati		
Peso: (frutti/Kg)	140	n° frutti per kg
Dimensioni: (codice UPOV 36)	1	Molto piccole
	3-4	Piccole (101-120 kg)
	5-6	Medie (81-100/kg)
	7-8	Grandi (61-80/kg)
	9	Molto grandi (< 60 /kg)
Forma: (codice UPOV 31)	1	Ovoide
	2	Ovoide larga
	3	Globosa
	4	Ellissoide trasversa
	5	Ellissoide trasversa larga
Pubescenza frutto		Assente
	✓	Presente intorno alla torcia
		Presente intorno alla torcia verso il basso
		Presente estesa

Colore: (codice UPOV 35)	1	Marrone chiaro
	2	Marrone
	3	Marrone scuro
	4	Marrone rossastro
	5	Marrone nerastro
Striature di colore:		Assenti
	✓	Presenti lisce
		Presenti in rilievo
Dimensione dell'ilo: (codice UPOV 32)	1-3	Piccolo (< lunghezza castagna)
	5	Medio (oltre ½ ma inferiore alla lunghezza della castagna)
	7-9	Grande (uguale o maggiore della lunghezza della castagna)
Torcia (presenza %):	90%	Presenza della torcia su un campione di 10 castagne

SEME - osservazioni a maturazione. Media di 10 semi ben conformati		
Embrione nel frutto: (codice UPOV 27)	1	Monoembrionico
	2	Poliembrionico
Penetrazione dell'episperma nell'embrione: (codice UPOV 29)	1	Assente
	9	Presente
Livello di intrusione dell'episperma nell'embrione: (codice UPOV 30)	1-3	Debole
	6	Medio
	7-9	Forte
Distacco dell'episperma dall'embrione: stimare % del distacco	100%	Nullo (completamente aderente)
	50%	Parziale (parzialmente aderente)
	0%	Totale (non aderente)
Aderenza all'embrione (frutto fresco): (codice UPOV 37)	1	Assente
	7	Presente
Colore della polpa: (codice UPOV 38)	1	Bianco
	2	Crema

CASTAGNO		
FAMIGLIA: <i>Fagaceae</i>	GENERE: <i>Castanea</i>	SPECIE: <i>Castanea sativa</i> Mill.
NOME COMUNE: RANAZ SVANČERON		
Sinonimi accettati: Svančeron, Ranac Svančeron		
Denominazioni dialettali locali: Ranac, Grivar		



DESCRIZIONE MORFOLOGICA

RICCIO (aculei) - osservazioni su 10 ricci		
Densità: numero di aculei per unità di superficie, senza considerare le ramificazioni		Radi
	✓	Mediamente fitti
		Fitti
Ramificazioni	✓	Presenti
		Assenti
Lunghezza		Corti (≤ 7 mm)
	✓	Medi (7-15 mm)
		Lunghi (15-25 mm)
		Molto lunghi (> 25 mm)

FRUTTO (esterno) - osservazioni a maturazione. Media di 10 frutti ben conformati		
Peso: (frutti/Kg)	92	n° frutti per kg
Dimensioni: (codice UPOV 36)	1-2	Molto piccole
	3-4	Piccole (101-120 kg)
	6	Medie (81-100/kg)
	7-8	Grandi (61-80/kg)
	9	Molto grandi (< 60 /kg)
Forma: (codice UPOV 31)	1	Ovoide
	2	Ovoide larga
	3	Globosa
	4	Ellissoide trasversa
	5	Ellissoide trasversa larga
Pubescenza frutto		Assente
		Presente intorno alla torcia
	✓	Presente intorno alla torcia verso il basso
		Presente estesa

Colore: (codice UPOV 35)	1	Marrone chiaro
	2	Marrone
	3	Marrone scuro
	4	Marrone rossastro
	5	Marrone nerastro
Striature di colore:		Assenti
	✓	Presenti lisce
		Presenti in rilievo
Dimensione dell'ilo: (codice UPOV 32)	1-3	Piccolo (< lunghezza castagna)
	6	Medio (oltre ½ ma inferiore alla lunghezza della castagna)
	7-9	Grande (uguale o maggiore della lunghezza della castagna)
Torcia (presenza %):	50%	Presenza della torcia su un campione di 10 castagne

SEME - osservazioni a maturazione. Media di 10 semi ben conformati		
Embrione nel frutto: (codice UPOV 27)	1	Monoembrionico
	2	Poliembrionico
Penetrazione dell'episperma nell'embrione: (codice UPOV 29)	1	Assente
	9	Presente
Livello di intrusione dell'episperma nell'embrione: (codice UPOV 30)	1-3	Debole
	4	Medio
	7-9	Forte
Distacco dell'episperma dall'embrione: stimare % del distacco	100%	Nullo (completamente aderente)
	75%	Parziale (parzialmente aderente)
	0%	Totale (non aderente)
Aderenza all'embrione (frutto fresco): (codice UPOV 37)	1	Assente
	7	Presente
Colore della polpa: (codice UPOV 38)	1	Bianco
	2	Crema