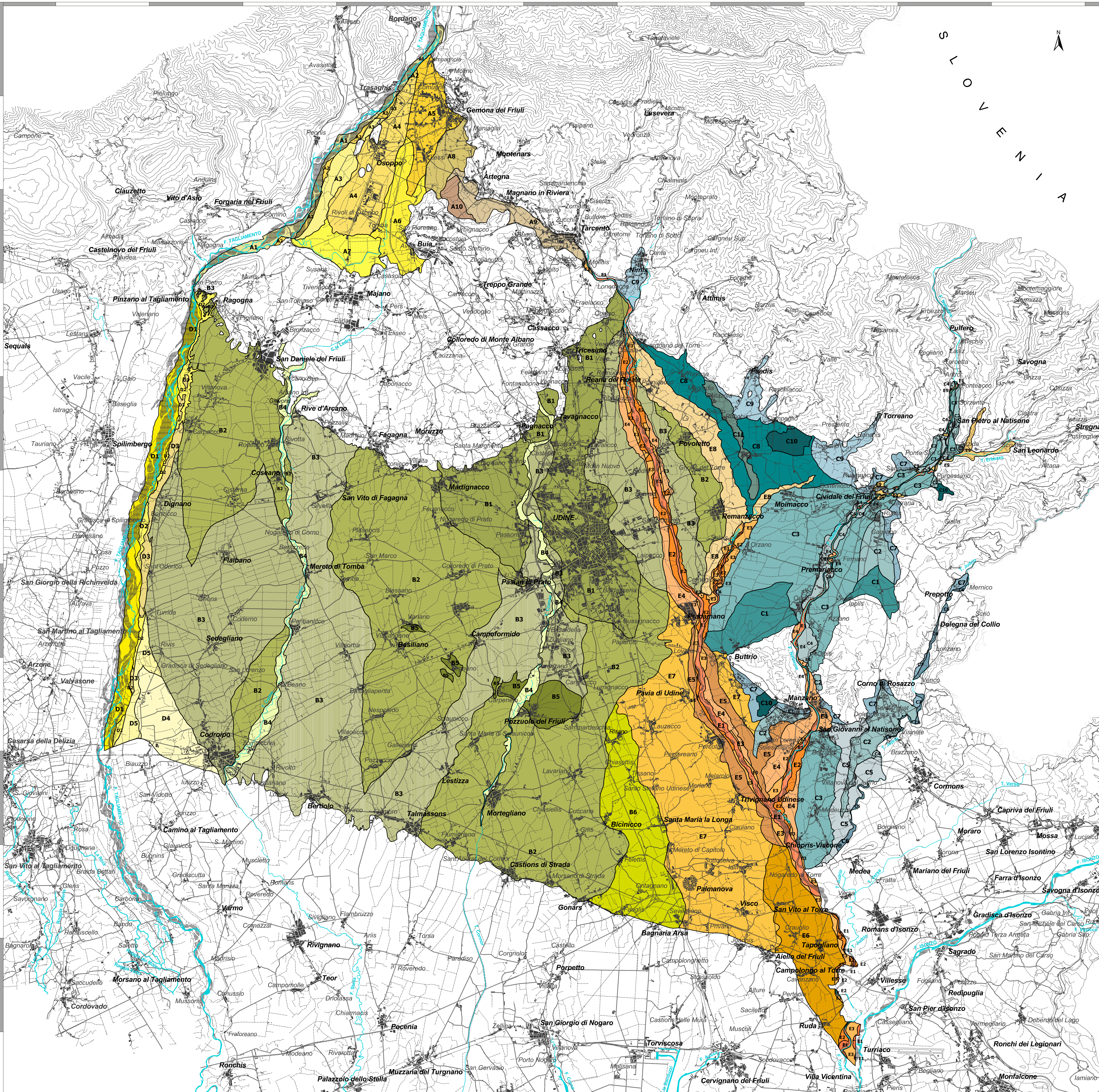


SUOLI E PAESAGGI DEL FRIULI VENEZIA GIULIA

Alta pianura dell'udinese



Carta 1:100.000



Questa carta è stata realizzata nell'ambito del progetto pluriennale "Agricoltura, Ambiente & Qualità", sottoprogetto "SoLS" - Banca dati georeferenziate dei suoli del Friuli Venezia Giulia". Obiettivo del SoLS è produrre un inventario delle tipologie di suolo e della loro distribuzione geografica, coerente con i criteri metodologici proposti a livello nazionale ed europeo, per un razionale uso del territorio a livello regionale e provinciale. La presente carta dei suoli è integrata da note illustrative che forniscono ulteriori e dettagliate informazioni relative ai paesaggi, ai suoli e alla loro gestione. Dette note si possono consultare all'indirizzo internet: <http://www.ersa.fvg.it/tematiche/suoli-e-carte-derivati/suoli-del-friuli-venezija-giulia/>

Le informazioni contenute nella carta sono estratte dal Sistema Informativo Pedologico dell'Ufficio del Suolo dell'ERSA.

Le carte ed i report pedologici e, nelle loro più moderne versioni, i sistemi informativi pedologici, sono supporti necessari al fine di regolare le decisioni sull'uso e la gestione dei suoli dettate a breve termine dal contesto socio-economico. Le informazioni fornite dai database pedologici georeferenziati possono essere direttamente utilizzate oppure si prestano ad essere ulteriormente elaborate per finalità pratiche, a supporto della pianificazione territoriale agraria, forestale ed ambientale, della tutela delle risorse idriche superficiali e sotterranee, degli interventi d'irrigazione e di bonifica, dei progetti di espansione di aree urbane.

Lo standard informativo di questa Carta è in linea con la scala di rappresentazione finale (1:100.000) e pertanto si presta in particolare modo ad utilizzazioni applicative a livello provinciale e comprensoriale. Si tratta di uno strumento idoneo alla realizzazione di progetti di bonifica irrigua o idraulica o alle valutazioni di vocazione culturale e di vulnerabilità ambientale. Costituisce inoltre uno strumento concettivo di prima approssimazione per una pianificazione e gestione della risorsa suolo a livello comunale, dove fornisce una discreta base informativa per la risoluzione delle problematiche agricole ed ambientali, mentre necessita di approfondimenti mirati per le scelte di carattere urbanistico.

Per facilitare la lettura della carta, le unità cartografiche sono riunite in cinque ambiti definiti contenitori pedogeografici. Ognuno di questi è un'entità concettuale e geografica all'interno della quale i caratteri fisici, litologici e di uso e gestione del territorio presentano un grado di affinità che permette di riconoscerli come gruppo omogeneo.

Coordinamento sottoprogetto SoLS: Giuseppe Michelutti

Autori: Giuseppe Michelutti, Stefano Barbieri, Davide Bianco

Fotointerpretazione e tele rilevamento: Sara Zanolla, Davide Bianco, Giuseppe Michelutti, Stefano Barbieri

Rilevamento di campagna: Giuseppe Michelutti, Sandro Menegon, Stefano Barbieri, Daniele Belli, Davide Bianco

Analisi di laboratorio: Andrea Delusa, Lidia Vicentini

La base cartografica della Carta del suolo è tratta dalla Carta Regionale Numerica alla scala 1:25.000 della Regione autonoma Friuli Venezia Giulia.

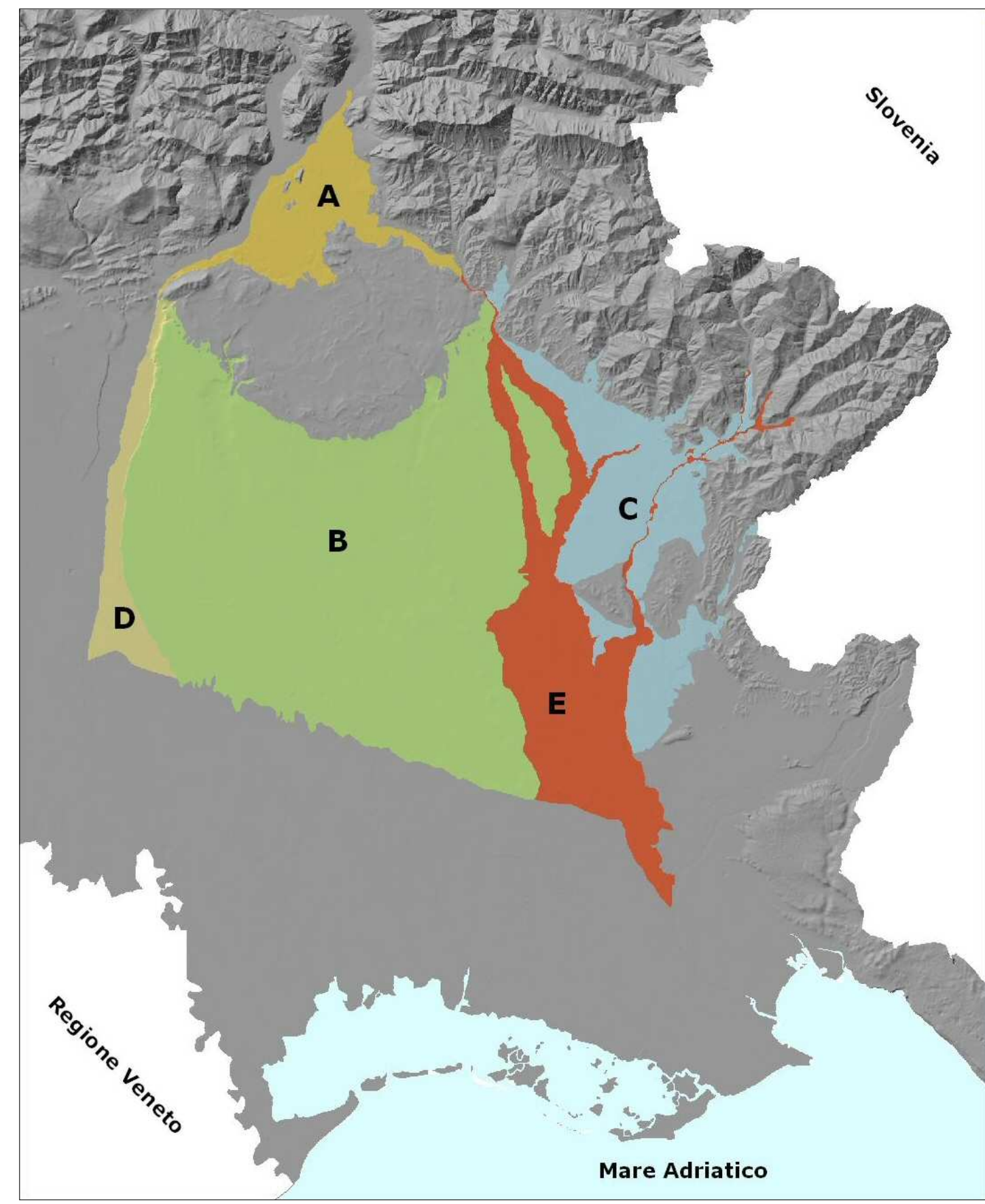
L'editore declina ogni responsabilità sull'uso dell'informazione contenuta nella Carta dei suoli, per attività di pianificazione del territorio e progettazione di opere non in linea con gli standard ed il livello di dettaglio del documento.

Copyright: ERSa. Tutti i diritti sono riservati

Publicazione edita da:
 ERSa - Agenzia regionale per lo sviluppo rurale
 Servizio ricerca e sperimentazione - Ufficio del suolo
 Via Sabbatini, 5 - 33050 Pozzuolo del Friuli (UD)
 E-mail: su.ufficio@suoloersa.fvg.it

Anno di pubblicazione: 2008

CONTENITORI PEDOGEOGRAFICI



LEGENDA	Contenitore	Descrizione
A	Campo osovano - gemonese	
B	Alta pianura del Tagliamento	
C	Alta pianura del Natisone	
D	Alluvioni del Tagliamento	
E	Alluvioni del Torre	

LEGENDA

Le unità cartografiche sono raggruppate in cinque ambiti corrispondenti ai contenitori pedogeografici. L'unità cartografica è identificata da una tonalità della tinta e dalla sigla composta da una lettera, corrispondente ai contenitori, e da un numero.

Per ogni unità cartografica viene definito:

- il tipo di unità cartografica;
- associazione (es. OS04 - almeno il 75% dei suoli appartengono ai suoli OS04) separatamente a scala di dettaglio;
- complesso (es. OS04/IUT1 - almeno il 75% dei suoli appartengono ai suoli OS04 e IUT1 separatamente a scala di dettaglio);
- il nome dell'unità cartografica;
- il nome delle sottounità tipologiche di suolo e la sigla della classe di frequenza areale;
- la classificazione secondo il World Reference Base for Soil Resources (FAO, 1998);
- una descrizione sintetica dei caratteri dell'orizzonte di superficie, delle condizioni di drenaggio e delle limitazioni all'approfondimento radicale.

Contenitore pedogeografico A CAMPO OSOVANO - GEMONESE
A1 Asta prossimale del Tagliamento Ghiaie e sabbie <i>Regosols</i>
A2 Aree golenali prossimali del Tagliamento Suoli Osovo franco-sabbiosi molto ghiaiosi pietrosi, molto sottili (M) <i>Episkelet-Calcic Regosols</i>
A3 Terrazzi medio-prossimali della Piana di Osoppo Suoli Osovo franco-sabbiosi molto ghiaiosi sottili (M) <i>Episkelet-Calcic Regosols</i>
A4 Depositi di spaglio grossolani della Piana di Osoppo Suoli Osovo franco-limosi scarsamente ghiaiosi, moderatamente profondi (F) <i>Endoskeletal-Calcic Regosols</i>
A5 Depositi di spaglio antichi della Piana di Osoppo Suoli Osovo franco-limosi scarsamente ghiaiosi, moderatamente profondi (M) <i>Endoskeletal-Calcic Cambisols</i>
A6 Depositi di spaglio medio-fini della Piana di Osoppo Suoli Tomba franco-limosi, ben drenati (M) <i>Calcari-Fluvic Cambisols</i>
A7 Depositi di spaglio retromorenici fini della Piana di Osoppo Suoli Osovo franco-limosi scarsamente ghiaiosi, moderatamente profondi (F) <i>Endoskeletal-Calcic Regosols</i>
A8 Depositi dell'Orvenco Suoli Tomba franco-limosi, piuttosto mal drenati (P) <i>Gley-Fluvic Cambisols</i>
A9 Depositi pedecollinari da Artegia a Tarcento Suoli Artegia franco-limoso-argillosi, moderatamente ben drenati (M) <i>Eutri-Fluvic Cambisols</i>
A10 Depressione retromorenica bonificata del rio Bosso Suoli Artegia franco-limoso-argillosi, piuttosto mal drenati (M) <i>Eutri-Fluvic Cambisols</i>
Contenitore pedogeografico B ALTA PIANURA DEL TAGLIAMENTO
B1 Porzione apicale dei conoidi di nord-est del sistema tilaventino Suoli Flabiano franchi scarsamente ghiaiosi, moderatamente ben drenati (M) <i>Calcari-Aric Regosols</i>
B2 Terrazzi e porzioni distali dei conoidi del sistema tilaventino Suoli Flabiano franchi molto ghiaiosi, sottili (M) <i>Calcari-Aric Regosols</i>
B3 Incisioni e depositi di Cormò e Corno Suoli Flabiano franchi ghiaiosi, moderatamente profondi (F) <i>Calcari-Aric Regosols</i>
B4 Rilievi isolati della pianura tilaventina Suoli Pozzuolo franchi (M) <i>Calcari-Chromic Luvisols</i>
B5 Area di transizione verso la pianura antica del Torre Suoli Pavia franco-limosi, ben drenati (M) <i>Cutani-Luvisols</i>
B6 Suoli Flabiano franchi ghiaiosi, moderatamente profondi (F) <i>Chromi-Endoskeletal Cambisols</i>
Contenitore pedogeografico C ALTA PIANURA DEL NATISONE
C1 Superfici antiche al margine dei rilievi eocenici Suoli Orsaria franco-argillosi, profondi (M) <i>Cutani-Chromic Luvisols</i>
C2 Piano modale tardo-pleistocenico del Natisone Suoli Orsaria franchi ghiaiosi, moderatamente profondi (M) <i>Chromi-Endoskeletal Cambisols</i>
C3 Piano modale tardo-pleistocenico del Natisone con evidenti paleosoli Suoli Orsaria franco-argillosi, profondi (P) <i>Cutani-Chromic Luvisols</i>
C4 Terrazzi tardo-pleistocenici del Natisone Suoli Orsaria franco-limosi molto ghiaiosi, sottili (F) <i>Calcari-Aric Regosols</i>
C5 Depositi fini di Cormò e Judrio Suoli Chiopris franco-limosi, moderatamente ben drenati (M) <i>Eutri-Cambisols</i>
C6 Terrazzi recenti del Judrio Suoli Chiopris franco-limosi, ben drenati (M) <i>Endoskeletal-Fluvic Cambisols</i>
C7 Depositi pedecollinari Suoli Chiopris franco-limoso-argillosi, moderatamente ben drenati (M) <i>Eutri-Cambisols</i>
C8 Area di spaglio pedecollinare Suoli Campello franco-limoso-argillosi, moderatamente ben drenati (M) <i>Eutri-Cambisols</i>
C9 Valli di Cornoppo, Grivò e Chiarò Suoli Favisola franco-limosi, ben drenati (M) <i>Eutri-Cambisols</i>
C10 Depressioni bonificate di Purgessimo, Campello e Manzano Suoli Campello franco-limoso-argillosi, piuttosto mal drenati (M) <i>Eutri-Endoskeletal Cambisols</i>
Contenitore pedogeografico D ALLUVIONI DEL TAGLIAMENTO
D1 Asta medio-prossimale del Tagliamento Ghiaie e sabbie <i>Regosols</i>
D2 Aree golenali medio-prossimali non coltivate del Tagliamento Suoli Osovo franco-sabbiosi molto ghiaiosi pietrosi, molto sottili (M) <i>Episkelet-Calcic Regosols</i>
D3 Aree golenali medio-prossimali coltivate del Tagliamento Suoli Osovo franco-sabbiosi molto ghiaiosi pietrosi, molto sottili (F) <i>Episkelet-Calcic Regosols</i>
D4 Terrazzi medio-prossimali del Tagliamento Suoli Osovo franco-sabbiosi molto ghiaiosi sottili (M) <i>Episkelet-Calcic Regosols</i>
D5 Aree di spaglio del Tagliamento Suoli Osovo franco-limosi, moderatamente profondi (F) <i>Calcari-Fluvic Cambisols</i>
Contenitore pedogeografico E ALLUVIONI DEL TORRE
E1 Aste medio-prossimali di Torre e Natisone Ghiaie e sabbie <i>Regosols</i>
E2 Aree golenali non coltivate di Torre e Natisone Suoli Salt franco-sabbiosi ghiaiosi, sottili (M) <i>Episkelet-Calcic Regosols</i>
E3 Aree golenali coltivate di Torre e Natisone Suoli Salt franco-sabbiosi ghiaiosi, sottili (F) <i>Episkelet-Calcic Regosols</i>
E4 Terrazzi grossolani di Torre e Natisone Suoli Salt franco-limosi, moderatamente profondi (M) <i>Calcari-Fluvic Cambisols</i>
E5 Terrazzi medio-fini di Torre e Natisone Suoli Ruda franchi (F) <i>Calcari-Fluvic Cambisols</i> o <i>Calcari-Fluvisols</i>
E6 Depositi di spaglio recenti, medio-fini del Torre Suoli Ruda franco-limosi (M) <i>Calcari-Fluvic Cambisols</i>
E7 Depositi di spaglio antichi, fini del Torre Suoli Pavia franco-argillosi, moderatamente ben drenati (M) <i>Cutani-Profondic Luvisols</i>
E8 Depositi rimaneggiati dal Malina Suoli Ravosa franco-limosi (M) <i>Endoskeletal-Calcic Cambisols</i>
E9 Depositi delle Valli del Natisone Suoli Salt franco-sabbiosi ghiaiosi, sottili (P) <i>Episkelet-Calcic Regosols</i>

Porzioni prossimali dei conoidi e settore di sud-est del sistema tilaventino Suoli Flabiano franchi ghiaiosi, moderatamente profondi (M) <i>Chromi-Endoskeletal Cambisols</i>	Area di transizione verso la pianura del sistema tilaventino Suoli Campello franco-limosi, ben drenati (M) <i>Endoskeletal-Calcic Cambisols</i>
Terrazzi e porzioni distali dei conoidi del sistema tilaventino Suoli Flabiano franchi molto ghiaiosi, sottili (M) <i>Calcari-Aric Regosols</i>	Area di transizione verso la pianura antica del Torre Suoli Pavia franco-limosi, ben drenati (M) <i>Cutani-Luvisols</i>
Incisioni e depositi di Cormò e Corno Suoli Flabiano franchi ghiaiosi, moderatamente profondi (F) <i>Calcari-Aric Regosols</i>	Rilievi isolati della pianura tilaventina Suoli Pozzuolo franchi (M) <i>Calcari-Chromic Luvisols</i>
Rilievi isolati della pianura tilaventina Suoli Pozzuolo franchi (M) <i>Calcari-Chromic Luvisols</i>	Area di transizione verso la pianura antica del Torre Suoli Pavia franco-limosi, ben drenati (M) <i>Cutani-Luvisols</i>
Area di transizione verso la pianura antica del Torre Suoli Pavia franco-limosi, ben drenati (M) <i>Cutani-Luvisols</i>	Superfici antiche al margine dei rilievi eocenici Suoli Orsaria franco-argillosi, profondi (M) <i>Cutani-Chromic Luvisols</i>
Superfici antiche al margine dei rilievi eocenici Suoli Orsaria franco-argillosi, profondi (M) <i>Cutani-Chromic Luvisols</i>	Piano modale tardo-pleistocenico del Natisone Suoli Orsaria franchi ghiaiosi, moderatamente profondi (M) <i>Chromi-Endoskeletal Cambisols</i>
Piano modale tardo-pleistocenico del Natisone Suoli Orsaria franchi ghiaiosi, moderatamente profondi (M) <i>Chromi-Endoskeletal Cambisols</i>	Piano modale tardo-pleistocenico del Natisone con evidenti paleosoli Suoli Orsaria franco-argillosi, profondi (P) <i>Cutani-Chromic Luvisols</i>
Piano modale tardo-pleistocenico del Natisone con evidenti paleosoli Suoli Orsaria franco-argillosi, profondi (P) <i>Cutani-Chromic Luvisols</i>	Terrazzi tardo-pleistocenici del Natisone Suoli Orsaria franco-limosi molto ghiaiosi, sottili (F) <i>Calcari-Aric Regosols</i>
Terrazzi tardo-pleistocenici del Natisone Suoli Orsaria franco-limosi molto ghiaiosi, sottili (F) <i>Calcari-Aric Regosols</i>	Depositi fini di Cormò e Judrio Suoli Chiopris franco-limosi, moderatamente ben drenati (M) <i>Eutri-Cambisols</i>
Depositi fini di Cormò e Judrio Suoli Chiopris franco-limosi, moderatamente ben drenati (M) <i>Eutri-Cambisols</i>	Terrazzi recenti del Judrio Suoli Chiopris franco-limosi, ben drenati (M) <i>Endoskeletal-Fluvic Cambisols</i>
Terrazzi recenti del Judrio Suoli Chiopris franco-limosi, ben drenati (M) <i>Endoskeletal-Fluvic Cambisols</i>	Depositi pedecollinari Suoli Chiopris franco-limoso-argillosi, moderatamente ben drenati (M) <i>Eutri-Cambisols</i>
Depositi pedecollinari Suoli Chiopris franco-limoso-argillosi, moderatamente ben drenati (M) <i>Eutri-Cambisols</i>	Area di spaglio pedecollinare Suoli Campello franco-limoso-argillosi, moderatamente ben drenati (M) <i>Eutri-Cambisols</i>
Area di spaglio pedecollinare Suoli Campello franco-limoso-argillosi, moderatamente ben drenati (M) <i>Eutri-Cambisols</i>	Valli di Cornoppo, Grivò e Chiarò Suoli Favisola franco-limosi, ben drenati (M) <i>Eutri-Cambisols</i>
Valli di Cornoppo, Grivò e Chiarò Suoli Favisola franco-limosi, ben drenati (M) <i>Eutri-Cambisols</i>	Depressioni bonificate di Purgessimo, Campello e Manzano Suoli Campello franco-limoso-argillosi, piuttosto mal drenati (M) <i>Eutri-Endoskeletal Cambisols</i>
Depressioni bonificate di Purgessimo, Campello e Manzano Suoli Campello franco-limoso-argillosi, piuttosto mal drenati (M) <i>Eutri-Endoskeletal Cambisols</i>	Area di transizione verso la pianura del sistema tilaventino Suoli Campello franco-limoso-argillosi, ben drenati (M) <i>Endoskeletal-Calcic Cambisols</i>
Area di transizione verso la pianura del sistema tilaventino Suoli Campello franco-limoso-argillosi, ben drenati (M) <i>Endoskeletal-Calcic Cambisols</i>	Area di transizione verso la pianura del sistema tilaventino Suoli Campello franco-limoso-argillosi, ben drenati (F) <i>Eutri-Cambisols</i>
Area di transizione verso la pianura del sistema tilaventino Suoli Campello franco-limoso-argillosi, ben drenati (F) <i>Eutri-Cambisols</i>	Area di transizione verso la pianura del sistema tilaventino Suoli Campello franco-limoso-argillosi, ben drenati (F) <i>Eutri-Cambisols</i>