

**ALL B - BENI DA PORRE IN VENDITA CON PROCEDURA D'ASTA PUBBLICA  
AUTOMEZZI**

**PREZZI RIBASSATI**

Lotto n.	FABBRICA / MODELLO	Alimentazione e potenza	TARGA	Immatricolazione	KM (circa)	Revisione	Valore a base d'asta
B.1	FIAT Panda 1.1 Active	Benzina 40 kW	DH370PL	30/11/2007	197.951	Marzo 2024	<del>1.100,00</del> <b>825,00</b>



ersa



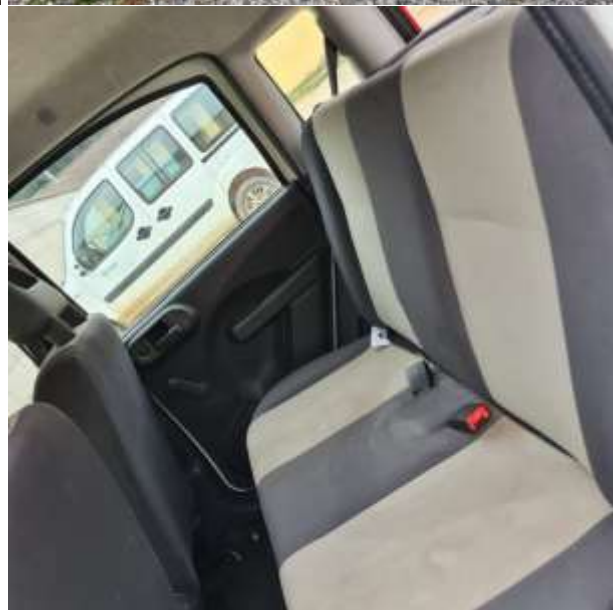
REGIONE AUTONOMA  
FRIULI VENEZIA GIULIA

Agenzia regionale per lo sviluppo rurale





Lotto n.	FABBRICA / MODELLO	Alimentazione e potenza	TARGA	Immatricolazione	KM (circa)	Revisione	Valore a base d'asta
B.2	FIAT Panda 1.1 Active	Benzina 40 kW	DH371PL	30/11/2007	255.090	Gennaio 2023	1.000,00 <b>750,00</b>



ersa



REGIONE AUTONOMA  
FRIULI VENEZIA GIULIA

Agenzia regionale per lo sviluppo rurale



Lotto n.	FABBRICA / MODELLO	Alimentazione e potenza	TARGA	Immatricolazione	KM (circa)	Revisione	Valore a base d'asta
B.4	FIAT Panda 1.1 Active	Benzina 40 kW	DC933RJ	15/02/2007	148.750	Febbraio 2023	2.000,00 <b>1.500,00</b>







Lotto n.	FABBRICA / MODELLO	Alimentazione e potenza	TARGA	Immatricolazione	KM (circa)	Revisione	Valore a base d'asta
B.5	FIAT Panda 1.1 Active	Benzina 40 kW	DC934RJ	15/02/2007	177.019	Febbraio 2023	<del>1.800,00</del> <b>1.350,00</b>



ersa



REGIONE AUTONOMA  
FRIULI VENEZIA GIULIA

Agenzia regionale per lo sviluppo rurale

